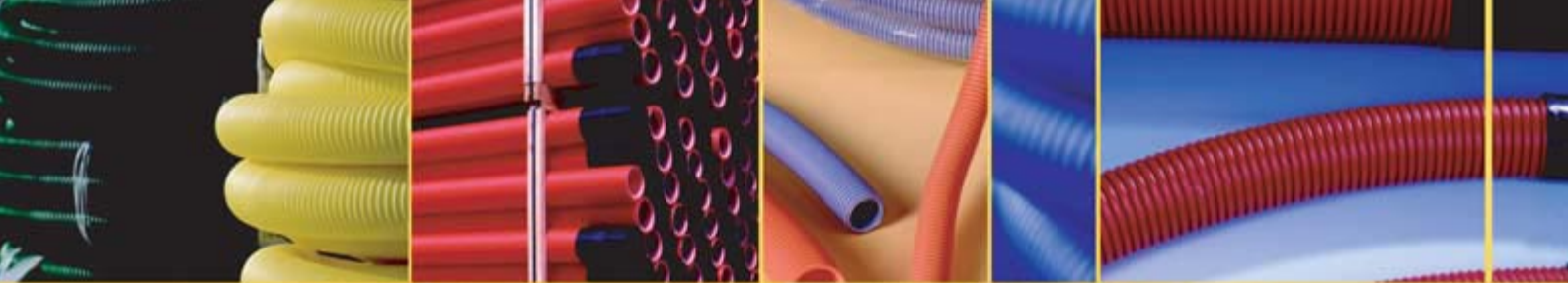




Plastec



Katalog produktów



○	Rury do kabli ziemnych	
	- Hekaplast R str. 3
	- Hekaplast S str. 4
	- Hekalen S str. 5
○	Rury do przestrzeni otwartych	
	- Hekalen UV str. 5
○	Rury naprawcze	
	- Hekalen 2H str. 6
○	Rury elektroinstalacyjne	
	- ICTA 3422 str. 7
	- Heglerflex EYL str. 8
	- Heglerflex EYLF str. 8
	- Heglerflex EL str. 9
	- Heglerflex ESPM str. 9
	- Heglerflex ELH str. 9
	- Heglerplast EL str. 10
	- Heglerplast EPKM str. 11
	- Heglerplast EPKMU str. 11
	- Heglerplast EPKMH str. 11
	- Stapaflex EP str. 12
	- Stapaflex EPY str. 12
○	Akcesoria do rur str. 13-14
○	Właściwości polipropylenu i polietylenu na działanie różnych środowisk str. 15
○	Klasyfikacje kodowe rur elektroinstalacyjnych str. 15

Rury do kabli ziemnych



PARAMETRY TECHNICZNE

MATERIAŁ: PEHD

KOLOR: niebieski, czerwony, inne na zamówienie

ODPORNOŚĆ:

1. Odporność na ceciskanie: 750N przy 10mm ≤ 10%
2. Odporność na uderzenie:
badanie przy 5°C, masa ciężarka 5kg

średnica	wysokość	energia
≤ 60	300mm	15J
61 do 90	400mm	20J
91 do 140	570mm	28J
> 140	800mm	40J

TEMPERATURA:

1. min temperatura eksploatacji -40°C
2. max temperatura eksploatacji +100°C

SZCZELNOŚĆ:

IP 67 z akcesoriami

HEKAPLAST R

Rura dwuścienna, ścianka zewnętrzna karbowana, ścianka wewnętrzna gładka, produkowana w zwojach, wykonana z PEHD, do dużych obciążeń.

ZASTOSOWANIE

Do ochrony kabli przy budowie:

- linii wysokiego i niskiego napięcia,
- linii telekomunikacyjnych, telewizyjnych,
- oświetlenia ulicznego, sygnalizacji świetlnej,
- przepustów pod drogami, ulicami, torowiskami

Do stosowania w betonie.

R



znak bezpieczeństwa "B"



certyfikat jakości VDE



EN 50086-2-4

DO KABLI ZIEMNYCH

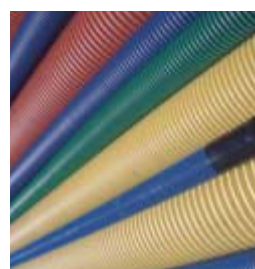


HEKAPLAST R	40*	50	63	75	90	110	125	160	200	
średnica zewnętrzna Dz Ø (mm)	40	50	63	75	90	110	125	160	200	
średnica wewnętrzna Dw Ø (mm)	32,0	39,5	51,0	62,0	76,0	95,0	107,0	139,0	173,0	
promień zgięcia (cm)	20	22	24	27	30	33	40	42,5	50	
kod / pakowanie 25m	7629...	704	705	706	707	709	711	712	716	720
kod / pakowanie 50m	7629...	004	005	006	007	009	011	013	016	020

* na zamówienie

Akcesoria do rur - patrz strona 13.

HEKAPLAST R



Plastec Sp. z o.o. 55-010 Święta Katarzyna, ul. Główna 10; tel./fax (prefix) 71 336.77.93

HEKAPLAST S

Rura dwuścienna, ścianka zewnętrzna karbowana, ścianka wewnętrzna gładka, produkowana odcinkach sztywnych 3,5m oraz 6m, wykonana z PEHD, do dużych obciążeń mechanicznych.

ZASTOSOWANIE

Do ochrony kabli przy budowie:

- linii wysokiego i niskiego napięcia,
 - linii telekomunikacyjnych, telewizyjnych,
 - oświetlenia ulicznego, sygnalizacji świetlnej,
 - przepustów pod drogami, ulicami, torowiskami
- Do stosowania w betonie.



B znak bezpieczeństwa "B"

EN 50086-2-4

<VDE> certyfikat jakości VDE

PARAMETRY TECHNICZNE

MATERIAŁ: PEHD

KOLOR: niebieski, czerwony, inne na zamówienie

ODPORNOŚĆ:

1. Odporność na ściskanie: 750N przy 10mm ≤ 10%
2. Odporność na uderzenie: badanie przy 5°C, masa ciężarka 5kg

średnica	wysokość	energia
≤ 60	300mm	15J
61 do 90	400mm	20J
91 do 140	570mm	28J
> 140	800mm	40J

SZTYWNOŚĆ:

DN63 : 140 ≥ 8kN / m²

DN160 : 200 ≥ 5kN / m²

TEMPERATURA:

1. min temperatura eksploatacji -40°C
2. max temperatura eksploatacji +100°C

SZCZELNOŚĆ:

IP 67 z akcesoriami

HEKAPLAST S

HEKAPLAST S		63	75	90	110	125	140	160	200
średnica zewnętrzna Dz Ø (mm)		63	75	90	110	125	140	160	200
średnica wewnętrzna Dw Ø (mm)		51,0	62,0	76,0	95,0	107,0	120,5	139,0	173,0
odcinki 6m	pakowanie zbiorcze	918	1260	720	780	612	360	390	210
	kod 7621 ...	063	075	090	110	125	140	160	200

* na zamówienie

Akcesoria do rur - patrz str. 14.

HEKAPLAST S





Rury przepustowe i anty UV



PARAMETRY TECHNICZNE

MATERIAŁ: PEHD

KOLOR: niebieski, czerwony,
inne na zamówienie

SZTYWNOŚĆ OBWODOWA:

typ lekki > 4kN / m²

typ ciężki > 7,5kN / m²

TEMPERATURA:

1. min temperatura eksploatacji -25°C

2. max temperatura eksploatacji 90°C

HEKALEN S

Rura jednościenne, gładka, wykonana z PEHD, w odcinkach 6m.

ZASTOSOWANIE

TYP LEKKI: Do ochrony kabli ziemnych w miejscach gdzie nie ma ruchu kołowego, do budowy sygnalizacji świetlnej, oświetlenia ulicznego.

TYP CIĘŻKI: Do stosowania przy budowie linii kablowych, w trudnych warunkach terenowych, jako przepusty pod drogami, ulicami oraz torowiskami.



HEKALEN S

HEKALEN S	typ lekki				typ ciężki				
	50	75	110	160	50	75	110	160	
średnica zewnętrzna Dz Ø (mm)	50	75	110	160	50	75	110	160	
średnica wewnętrzna Dw Ø (mm)	44,0	69,0	103,0	153,0	43,0	67,0	100,0	153,0	
odcinki 6m	pakowanie zbiorcze	990	678	510	276	990	678	510	276
	kod 8100 ...	005	007	011	016	015	017	111	116

Akcesoria do rur - patrz str. 14.

PARAMETRY TECHNICZNE

MATERIAŁ: PEHD

KOLOR: czarny z dodatkiem antyutleniaacza, zapobiegającego odbarwianiu się rury

SZTYWNOŚĆ OBWODOWA:

DN50 - 110 ≥ 5kN / m²

TEMPERATURA:

1. min temperatura eksploatacji -25°C

2. max temperatura eksploatacji 90°C

HEKALEN UV

Rura jednościenne, gładka, wykonana z PEHD.

ZASTOSOWANIE

Do ochrony kabli w przestrzeniach otwartych (na słupach, budynkach).



HEKALEN UV	50	75	110
średnica zewnętrzna Dz Ø (mm)	50	75	110
średnica wewnętrzna Dw Ø (mm)	42,0	67,0	102,0
odcinki 2,5m kod 8300 ...	050	075	110
odcinki 6m kod 8400 ...	050	075	110

HEKALEN UV



HEKALEN 2H

Rura gładka z podwójnym profilem H.
Wykonane z PVC. Produkowane w odcinkach 3,0m i 6,0m.
Dostępne w kolorze czarnym, do małych i dużych obciążeń mechanicznych.

ZASTOSOWANIE

Do ochrony istniejących linii kablowych oraz naprawy uszkodzonych osłon rurowych. Nie wymaga złączeń. Łączenie wykonuje się przez przesunięcie górnej połowy rury na następną o 0,5m.

PARAMETRY TECHNICZNE

MATERIAŁ: PVC-U niepalny

KOLOR: czarny

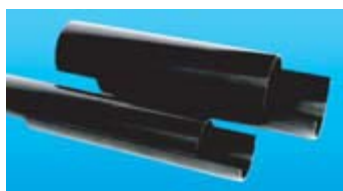
ODPORNOŚĆ:

Odporność na uderzenia: wysoka (przy 20°C bez uszkodzeń)

TEMPERATURA:

min temperatura eksploatacji -5°C

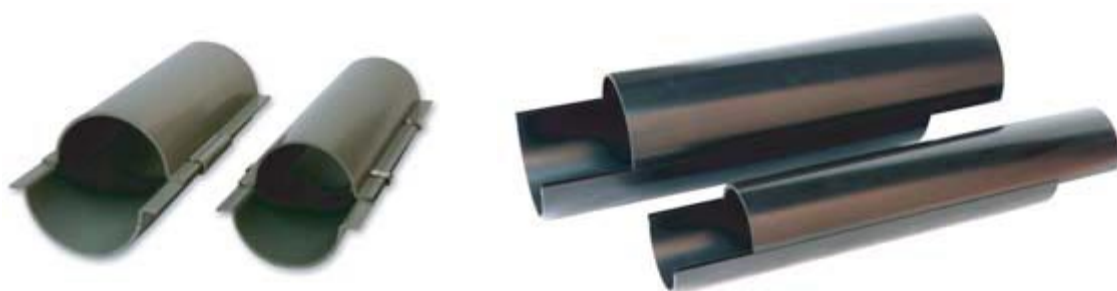
max temperatura eksploatacji +60°C



Rury naprawcze

HEKALEN 2H	typ lekki				typ ciężki			
	50	75	110	160	50	75	110	160
średnica zewnętrzna Dz Ø (mm)	50,0	75,0	110,0	160,0	-	75	110,0	160
średnica wewnętrzna Dw Ø (mm)	46,4	70,6	103,6	150,6	-	-	99,4	153,0
odcinki 3m kod nr 4525 ...	01-3	03-3	05-3	10-3	-	18-3	00-3	11-3
odcinki 6m kod nr 4525 ...	01-6	03-6	05-6	10-6	-	18-6	00-6	11-6

HEKALEN 2H





Rury elektroinstalacyjne

hp HEGLER

PARAMETRY TECHNICZNE

MATERIAŁ: polipropylen

KOLOR: szary (nie przenoszący ognia, ze środkiem opóźniającym palenie się), czarny* (nie przenoszący ognia, ze środkiem opóźniającym palenie się, z dodatkiem antyutleniacza), pomarańczowy* (przenoszący ogień, bez środka opóźniającego palenie się)

ODPORNOŚĆ:

- 3 Odporność na wygięcie: 750N przy 23°C (±2°), max wygięcie 50%
- 4 Odporność na uderzenie: 6J przy -5°C

- 2 **TEMPERATURA:**
min. temperatura eksploatacji -5°C
- 2 max temperatura eksploatacji +90°C

WYTRZYMAŁOŚĆ DIELEKTRYCZNA:
2000V - 50Hz w czasie 15 min

ODPORNOŚĆ POWIERZCHNIOWA:
≥1000MΩ przy 500V prądu stałego

SZCZELNOŚĆ:
IP44 z akcesoriami

ICTA 3422

Rura jednościennej karbowana, wykonana z PP, do dużych obciążeń mechanicznych, z zainstalowaną stalową linką zaciągową.

ZASTOSOWANIE

Do instalowania na i podtynkowego, w murach, do zalewania w betonie.



znak bezpieczeństwa "B"



EN 50086-2-2

* na zamówienie

ICTA 3422

ICTA 3422	16	20	25	32	40	50*	63*	
średnica zewnętrzna Dz Ø (mm)	16	20	25	32	40	50	63	
średnica wewnętrzna Dw Ø (mm)	10,7	14,1	18,3	24,3	31,2	39,6	52,6	
promień zgięcia (mm)	48	60	75	96	160	200	252	
pakowanie 25	kolor szary - kod 45 ...	160250S	200250S	250250S	320250S	400250S	500250S	630250S
	kolor czarny - kod 45 ...	160256S	200256S	250256S	320256S	400256S	500256S	630256S
pakowanie 50	kolor szary - kod 45 ...	160500S	200500S	250500S	320500S	400500S	500500S	630500S
	kolor czarny - kod 45 ...	160506S	200506S	250506S	320506S	400506S	500506S	630506S

* na zamówienie

Akcesoria do rur - patrz str. 14.

ICTA 3422



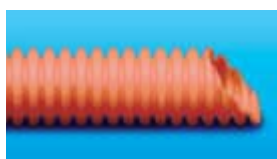
HEGLERFLEX - giętkie rury elektroinstalacyjne

Specjalna karbowana konstrukcja i wysoka jakość wykonania powoduje, iż grupa rur elektroinstalacyjnych HEGLERFLEX wychodzi naprzeciw współczesnym wymaganiom gwarantując łatwy i szybki montaż bez konieczności stosowania kształtek.

Dodatkowo duża różnorodność wersji zależnie od wymaganej wytrzymałości, materiału i właściwości mechanicznych pozwala na odpowiedni dobór rury do każdego rodzaju instalacji.

HEGLERFLEX EYL

Rura jednościenna bezhalogenowa, karbowana wykonana z PE/PP do średnich obciążeń mechanicznych.



ZASTOSOWANIE

Do instalowania na i podtynkowego, w murach, do zalewania w betonie, do budowy instalacji elektrycznych w obiektach użyteczności publicznej.

PARAMETRY TECHNICZNE

MATERIAŁ: PE/PP bezhalogenowy

KOLOR: pomarańczowy (przenoszący ogień bez środka opóźniającego palenie się, podczas spalania nie wydziela trujących gazów)

ODPORNOŚĆ:

2 Odporność na wygięcie: 320N

2 Odporność na uderzenia: niskie

TEMPERATURA:

4 min temperatura eksploatacji -25°C

3 max temperatura eksploatacji +105°C



znak bezpieczeństwa "B"



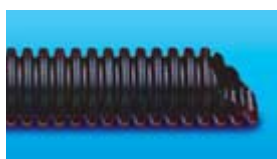
certyfikat jakości VDE



EN 50086-2-2

HEGLERFLEX EYLF

Rura jednościenna karbowana wykonana z PE/PP do małych obciążeń mechanicznych.



ZASTOSOWANIE

Do wszystkich instalacji na i podtynkowych, w murach, do instalacji w prefabrykacjach betonowych.

PARAMETRY TECHNICZNE

MATERIAŁ: PE/PP niepalny

KOLOR: czarny

ODPORNOŚĆ:

2 Odporność na wygięcie: 320N

2 Odporność na uderzenia: niskie

TEMPERATURA:

3 min temperatura eksploatacji -15°C

3 max temperatura eksploatacji +90°C



znak bezpieczeństwa "B"



certyfikat jakości VDE



EN 50086-2-2

HEGLERFLEX EYL / EYLF		16	20	25	32	40	50*	63*
średnica zewnętrzna Dz Ø (mm)		16	20	25	32	40	50	63
średnica wewnętrzna Dw Ø (mm)		10,5	13,5	17,4	23,5	30,1	37,7	50,1
pakowanie zbiorcze (m)		100	100	50	50	25	25	25
HEGLERFLEX EYL	kod 93000 ...	16	20	25	32	40	50	63
HEGLERFLEX EYLF	kod 93100 ...	16	20	25	32	40	50	63

* na zamówienie

Akcesoria do rur - patrz str. 13.

Rury elektroinstalacyjne



PARAMETRY TECHNICZNE

MATERIAŁ: PVC-U niepalny

KOLOR: biały (RAL 1013)

ODPORNOŚĆ:

2 Odporność na wygięcie: 320N

2 Odporność na uderzenia: niskie

TEMPERATURA:

2 min temperatura eksploatacji -5°C

1 max temperatura eksploatacji +60°C



znak bezpieczeństwa "B"

<VDE>

certyfiakat jakości VDE



EN 50086-2-2

HEGLERFLEX EL

Rura jednościenna bezhalogenowa, karbowana wykonana z PVC-U do małych obciążeń mechanicznych.

ZASTOSOWANIE

Do wszystkich instalacji na i podtynkowych, w murach, do instalacji w prefabrykacjach betonowych.



PARAMETRY TECHNICZNE

MATERIAŁ: PVC-U/P niepalny

KOLOR: szary (RAL 7035)

ODPORNOŚĆ:

3 Odporność na wygięcie: 750N

3 Odporność na uderzenia: średnie

TEMPERATURA:

2 min temperatura eksploatacji -5°C

1 max temperatura eksploatacji +60°C



znak bezpieczeństwa "B"

<VDE>

certyfiakat jakości VDE



EN 50086-2-2

HEGLERFLEX ESPM

Rura dwuścienna, karbowana wykonana z PVC-U do średnich obciążeń mechanicznych.

ZASTOSOWANIE

Do wszystkich instalacji na i podtynkowych, w murach, do zalewania w betonie i jastrychu.



PARAMETRY TECHNICZNE

MATERIAŁ: PP mod (niepalny)

KOLOR: czarny

ODPORNOŚĆ:

2 Odporność na wygięcie: 320N

3 Odporność na uderzenia: niskie

TEMPERATURA:

2 min temperatura eksploatacji -5°C

3 max temperatura eksploatacji +105°C



znak bezpieczeństwa "B"

<VDE>

certyfiakat jakości VDE



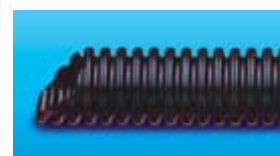
EN 50086-2-2

HEGLERFLEX ELH

Rura jednościenna, bezhalogenowa, karbowana wykonana z PP do niskich obciążeń mechanicznych.

ZASTOSOWANIE

Do wszystkich instalacji na i podtynkowych, w murach, do instalacji w prefabrykacjach betonowych, do instalacji w miejscach, gdzie wymagane jest spełnianie bardzo rygorystycznych norm bezpieczeństwa (np. obiekty użyteczności publicznej: szpitale, szkoły itd.)



HEGLERFLEX		16	20	25	32	40	50*	63*
średnica zewnętrzna Dz Ø (mm)		16	20	25	32	40	50	63
HEGLERFLEX EL	średnica wewnętrzna Ø (mm)	10,7	14,1	18,3	24,3	31,2	39,6	50,6
	pakowanie zbiorcze (m)	100	100	50	50	25	25	25
	kod 92000 ...	16	20	25	32	40	50	63
HEGLERFLEX ESPM	średnica wewnętrzna Ø (mm)	10,7	13,0	16,9	21,4	31,2	39,6	50,6
	pakowanie zbiorcze (m)	50	50	50	25	25	25	25
	kod 92300 ...	16	20	25	32	40	50	63
HEGLERFLEX ELH	średnica wewnętrzna Ø (mm)	10,5	13,5	17,4	23,5	30,1	37,7	50,1
	pakowanie zbiorcze (m)	100	100	50	50	25	25	25
	kod 91000 ...	16	20	25	32	40	50	63

* na zamówienie

Akcesoria do rur - patrz str. 13.



Plastec Sp. z o.o. 55-010 Święta Katarzyna, ul. Główna 10; tel./fax (prefix) 71 336.77.93



HEGLERPLAST - gładkie rury elektroinstalacyjne w odcinkach prostych

Grupa rur elektroinstalacyjnych HEGLERPLAST to rury w odcinkach prostych. Ze względu na swoją estetykę przeznaczone są głównie do stosowania zewnętrznego, lecz z powodzeniem można je również montować w murach, tynkach i posadzkach.

Rury są ekonomiczne w instalacji ze względu na wymaganą niewielką ilość punktów mocowania. Integralną częścią każdego odcinka rury jest kielich pozwalający na bezproblemowe łączenie z kolejnym elementem. Rury HEGLERPLAST są dostępne w odcinkach o standardowej długości 3m.

HEGLERPLAST EL

Rura jednościenna, gładka z PVC-U, do małych obciążeń mechanicznych.



ZASTOSOWANIE

Do wszystkich instalacji na i podtynkowych, w murach, posadzkach.

PARAMETRY TECHNICZNE

MATERIAŁ: PVC-U (niepalny)

KOLOR: szary (RAL 7035)

ODPORNOŚĆ:

2 Odporność na wygięcie: 320N

2 Odporność na uderzenia: niskie

TEMPERATURA:

2 min temperatura eksploatacji -5°C

1 max temperatura eksploatacji +60°C

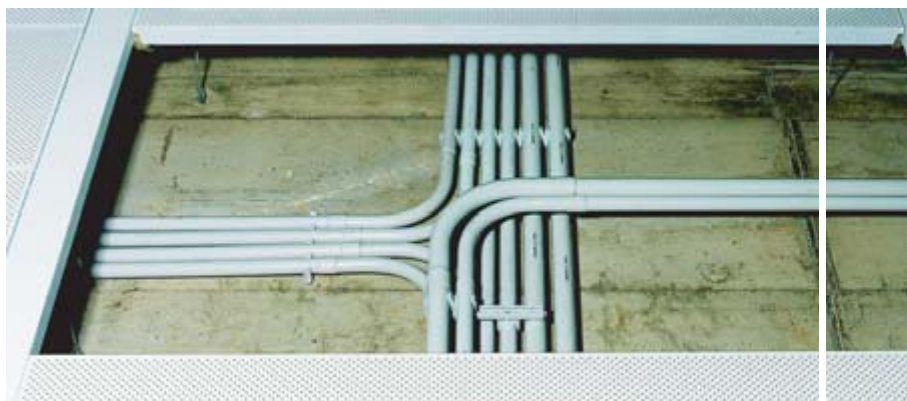


HEGLERPLAST EL

HEGLERPLAST EL	16	20	25
średnica zewnętrzna Dz Ø (mm)	16	20	25
średnica wewnętrzna Dw Ø (mm)	13,7	17,4	22,1
pakowanie (m)	111	111	57
kody 97000 ...	16	20	25

* na zamówienie

Akcesoria do rur - patrz str. 13.



PARAMETRY TECHNICZNE

MATERIAŁ: PVC-U niepalny

KOLOR: szary (RAL 7035)

ODPORNOŚĆ:

3 Odporność na wygięcie: 750N

3 Odporność na uderzenia: średnie

TEMPERATURA:

2 min temperatura eksploatacji -5°C

1 max temperatura eksploatacji +60°C

znak bezpieczeństwa "B"
 certyfikat jakości VDE

EN 50086-2-1

HEGLERPLAST EPKM

Rura jednościenna, gładka z PVC-U do średnich obciążeń mechanicznych.

ZASTOSOWANIE

Do wszystkich instalacji na i podtynkowych, w murach i posadzkach, do zalewania w betonie.



PARAMETRY TECHNICZNE

MATERIAŁ: PVC-U (stabilizowany UV, niepalny)

KOLOR: szary (RAL 7035)

ODPORNOŚĆ:

3 Odporność na wygięcie: 750N

3 Odporność na uderzenia: średnie

TEMPERATURA:

4 min temperatura eksploatacji -25°C

1 max temperatura eksploatacji +60°C

znak bezpieczeństwa "B"
 certyfikat jakości VDE

EN 50086-2-1

HEGLERPLAST EPKMU

Rura jednościenna, gładka wykonana z PVC-U do średnich obciążeń mechanicznych.

ZASTOSOWANIE

Do wszystkich instalacji natynkowych na zewnątrz.



PARAMETRY TECHNICZNE

MATERIAŁ: PPO (bezhalogenowy, niepalny)

KOLOR: szary (RAL 7035)

ODPORNOŚĆ:

3 Odporność na wygięcie: 750N

3 Odporność na uderzenia: średnia

TEMPERATURA:

4 min temperatura eksploatacji -25°C

2 max temperatura eksploatacji +90°C

znak bezpieczeństwa "B"
 certyfikat jakości VDE

EN 50086-2-1

HEGLERPLAST EPKMH

Rura jednościenna, gładka wykonana z PPO do średnich obciążeń mechanicznych.

ZASTOSOWANIE

Do wszystkich instalacji na i podtynkowych, do zalewania w betonie, do instalacji w miejscach, gdzie wymagane jest spełnianie bardzo rygorystycznych norm bezpieczeństwa (np. obiekty użyteczności publicznej: szpitale, szkoły itd.)



HEGLERPLAST EPKM / EPKMU / EPKMH		16	20	25	32	40	50*	63*
średnica zewnętrzna Dz Ø (mm)		16	20	25	32	40	50	63
średnica wewnętrzna Dw Ø (mm)		13,0	16,9	21,4	27,8	35,4	44,3	55,6
HEGLERPLAST EPKM	pakowanie zbiorcze (m)	111	111	57	57	21	21	21
	kod 97100 ...	16	20	25	32	40	50	63
HEGLERPLAST EPKMU	pakowanie zbiorcze (m)	57	57	57	21	21	21	21
	kod 97200 ...	16	20	25	32	40	50	63
HEGLERPLAST EPKMH	pakowanie zbiorcze (m)	111	111	57	57	21	21	21
	kod 96000 ...	16	20	25	32	40	50	63

* na zamówienie

Aksesoria do rur - patrz str. 13.

STAPAFLEX - giętkie rury elektroinstalacyjne ze stali

Grupa rur elektroinstalacyjnych STAPAFLEX to rury z najwyższej jakości stali pokrytej warstwą grafitu wykonane w technologii wielowarstwowej (tzw. multi-layer). Dzięki poprzecznym karbom są one szczególnie elastyczne. Aby zapobiec przenikaniu wilgoci warstwy stali oddziela warstwa specjalnie impregnowanego papieru. Rura może być dodatkowo pokryta warstwą PVC dla ochrony przed korozją i działaniem agresywnych środowisk (gaz, płyn itd.). Z kolei rury bez warstwy ochronnej z PVC zapewniają bardzo wysoką odporność termiczną do 250°C.

Rury są stosunkowo lekkie i pozwalają na ekonomiczną instalację bez konieczności użycia specjalnych narzędzi i kształtek. Montaż odbywa się przy użyciu standardowych uchwytów. Poprzeczne karby odpowiadają standardowym złączkom do rur stalowych bez potrzeby gwintowania.

STAPAFLEX EP

Rura wielowarstwowa do dużych obciążeń mechanicznych.



ZASTOSOWANIE

Do instalacji w maszynach, urządzeniach i pojazdach, można stosować w asfalcie.

PARAMETRY TECHNICZNE

MATERIAŁ: warstwy stali pokryte warstwą grafitu, przekładane warstwami izolującego papieru

ODPORNOŚĆ:

4 Odporność na wygięcie: 1250N

4 Odporność na uderzenia: duża

TEMPERATURA:

5 min temperatura eksploatacji -45°C

6 max temperatura eksploatacji +250°C



znak bezpieczeństwa "B"



certyfikat jakości VDE



EN 50086-2-2

STAPAFLEX EPY

Rura wielowarstwowa do dużych obciążeń mechanicznych, zabezpieczona przed działaniem środowisk agresywnych.



ZASTOSOWANIE

Do instalacji w maszynach, urządzeniach i pojazdach.

PARAMETRY TECHNICZNE

MATERIAŁ: warstwy stali pokryte warstwą grafitu, przekładane warstwami izolującego papieru, dodatkowo pokryte tworzywem sztucznym

ODPORNOŚĆ:

4 Odporność na wygięcie: 1250N

4 Odporność na uderzenia: duża

TEMPERATURA:

4 min temperatura eksploatacji -25°C

1 max temperatura eksploatacji +60°C



znak bezpieczeństwa "B"



certyfikat jakości VDE



EN 50086-2-2

STAPAFLEX EP / EPY		16	20	25	32	40	50*	63*
średnica zewnętrzna Dz Ø (mm)		16	20	25	32	40	50	63
średnica wewnętrzna Dw Ø (mm)		10,7	14,1	18,3	24,3	31,2	39,6	50,6
pakowanie zbiorcze (m)		25	25	25	25	25	25	25
STAPAFLEX EP	kod 90000 ...	16	20	25	32	40	50	63
STAPAFLEX EPY	kod 90100 ...	16	20	25	32	40	50	63

* na zamówienie

Aksesoria do rur - patrz str. 13.

STAPAFLEX



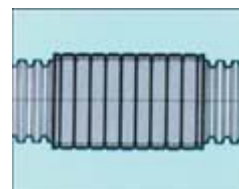
Akcesoria do rur

HEGLERFLEX
HEGLERPLAST · STAPAFLEX



Złączka (rury karbowane); szare do rur HEGLERFLEX EL,
czarne do rur HEGLERFLEX EYL, EYLF, ESPM i ELH.

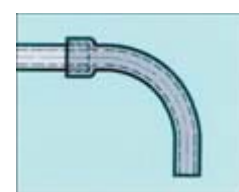
DN		16	20	25	32	40	50	63
EL	kod 98600 ...	16	20	25	32	40	50	63
EYL, EYLF, ESPM, ELH	kod 98700 ...	16	20	25	32	40	50	63



Kolano 90° (kielichowane na jednym końcu);

szare z PVC-u do rur HEGLERPLAST EPKM, z PPO do rur HEGLERPLAST EPKMH.

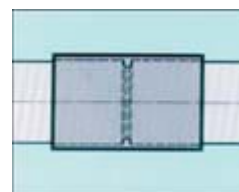
DN		16	20	25	32	40	50	63
EPKM	kod 98110 ...	16	20	25	32	40	50	63
EPKMH	kod 98410 ...	16	20	25	32	40	50	63



Złączka gładka;

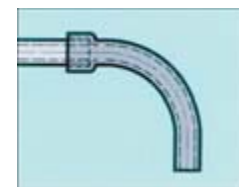
szare z PVC-u do rur HEGLERPLAST EPKM i HEGLERFLEX ESPM, z PPO do rur HEGLERPLAST EPKMH.

DN		16	20	25	32	40	50	63
EPKM, ESPM	kod 98100 ...	16	20	25	32	40	50	63
EPKMH	kod 98400 ...	16	20	25	32	40	50	63



Kolano 90° (kielichowane na jednym końcu); szare z PVC-u do rur HEGLERPLAST EL,
czarne ze specjalnego materiału termoplastycznego do rur HEGLERPLAST EPKMU.

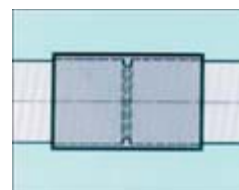
DN		16	20	25	32	40	50	63
EL	kod 98010 ...	16	20	25	32	40	50	63
EPKMU	kod 98111 ...	16	20	25	32	40	50	63



Złączka gładka; szare z PVC-u do rur HEGLERPLAST EL,

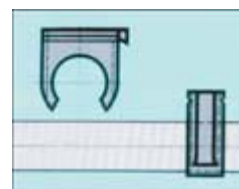
czarne ze specjalnego materiału termoplastycznego do rur HEGLERPLAST EPKMU.

DN		16	20	25	32	40	50	63
EL	kod 98000 ...	16	20	25	32	40	50	63
EPKMU	kod 98101 ...	16	20	25	32	40	50	63



Uchwyt; szare z PVC-u do rur HEGLERPLAST EPKM i EL, z PPO do rur HEGLERPLAST EPKMH i EPKMU,
czarne ze specjalnego materiału termoplastycznego do rur HEGLERPLAST EPKMU.

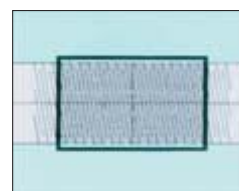
DN		16	20	25	32	40	50	63
EPKM, EL	kod 98120 ...	16	20	25	32	40	50	63
EPKMH	kod 98420 ...	16	20	25	32	40	50	63
EPKMU	kod 98121 ...	16	20	25	32	40	50	63



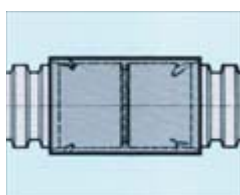
Złączka gwintowana;

do rur giętkich STAPAFLEX EP, EPY.

DN		16	20	25	32	40	50	63
EP, EPY	kod 99700 ...	16	20	25	32	40	50	63

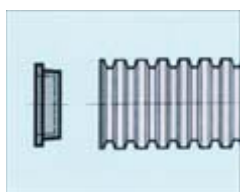


ZŁĄCZKI



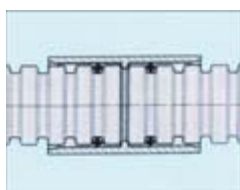
Złączka z zatrzaskiem i bez; wykonana z PP, czarna

DN		40	50	63	75	90	110	125	140	160	200
z zatrzaskiwaniem	kod 7710 ...	004	005	007	008	009	011	013	014	016	020
bez zatrzaskiwania	kod 7710 ...				108	109	111	113	114	116	120



Zaślepka wykonana z PE

DN		40	50	63	75	90	110	125	140	160	200
kod 7720 ...		204	205	207	208	209	211	213	214	216	220



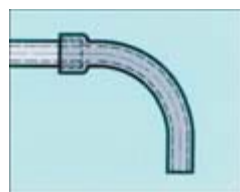
Uszczelka wykonana z EPDM

DN		40	50	63	75	90	110	125	140	160	200
kod 7720 ...		304	305	307	308	309	311	313	314	316	320



Uchwyt dystansowy dostępny w wersjach na 2, 4, 6, 8 rur (podwójne lub pojedyncze).

DN		50	63	75	90	110	125	140	160	200



Kolana wykonane z PVC-u, czarne

DN		50	75	110	160	200
typ lekki nr 450 ...		125	125	131	138	140
typ ciężki nr 450 ...		-	126	132	139	-

USZCZELKI ZAŚLEPKI





ODPORNOŚĆ POLIPROPYLENU I POLIETYLENU na działanie różnych środowisk

produkt	stężenie	POLIPROPYLEN			POLIETYLEN	
		temperatura			temperatura	
		+20°C	+60°C	+100°C	+20°C	+60°C
aceton	tech.czysty	+	+		+	+\\
alkohol metylowy		+	+		+	+
asfalt		+	\\		+	\\
azotan sodu, wodny		+	+		+	+
benzoesan sodu, wodny	35%	+	+		+	+
benzyna	techniczna	\\	-			+ do \\
chlorek glinu, wodny		+	+	+	+	+
etanol	96%	+	+	+	+	+
etanol + kwas octowy (mieszanka fermentacyjna)	przemysłowa	+	+	+	+	+
fosforany, wodne	każde	+	+		+	+
gliceryna, wodna	do 100%	+	+	+	+	+
kwas azotowy	25%	+	\\		+	+
kwas azotowy	50%	\\	-		\\	-
kwas fosforowy, wodny	50%	+	+	+	+	+
kwas fosforowy, wodny	80% do 95%	+	+ V	+ V	+	\\
kwas masłowy, wodny	każde	+	+		+	\\
kwas mrówkowy		+	+		+	+
kwas siarkowy	do 50%	+	+		+	+
kwas siarkowy	70%	+	\\		+	+
kwas siarkowy	98%	\\	-			-
kwas solny, wodny	każde	+	+	+	+	+
kwasyny tłuszczowe (>C6)		+	+		+	+ do \\
olej do dwusuwów		+	\\	-	+	\\
olej maszynowy		+	\\	-	+	\\
olej napędowy		+	\\		+	\\
olej opałowy		+	\\		+	\\
olej silnikowy		+	+	+	+	+ do \\
oleje, roślinne i zwierzęce		+	+ do \\		+	+ do \\
ropa naftowa		\\			+	\\
siarczan potasu		+	+		+	+
soda żrąca		+	+		+	+
wapno		+	+	+	+	+
wodorotlenek sodu, wodny		+	+		+	+

OBJAŚNIENIE:
+ pęcznienie
ubytek wagi
niezmienione
wydłużenie przy zerwaniu

< 3%

< 0,5%

\\ pęcznienie
ubytek wagi
wydłużenie
przy zerwaniu

3 - 8%

0,5 - 5%

< 50%

- pęcznienie
ubytek wagi
wydłużenie
przy zerwaniu

> 8%

> 5%

> 50%

V zmiana zabarwienia

\\ temperatura wrzenia

KLASYFIKACJE KODOWE wyjaśniające własności fizyczne rur elektroinstalacyjnych

KOD nr **2** **2** **2** **1**

1 CYFRA - Odporność na wygięcie

1	bardzo niska	125 N
2	niska	320 N
3	średnia	750 N
4	wysoka	1250 N
5	bardzo wysoka	4000 N

2 CYFRA - Odporność na uderzenie

1	bardzo niska	0,5kg / 100mm
2	niska	1,0kg / 100mm
3	średnia	2,0kg / 100mm
4	wysoka	2,0kg / 300mm
5	bardzo wysoka	6,8kg / 300mm

3 CYFRA - Minimalna temperatura pracy

1	+5°C	transport, instalacja, eksploatacja
2	-5°C	transport, instalacja, eksploatacja
3	-15°C	transport, instalacja, eksploatacja
4	-25°C	transport, instalacja, eksploatacja
5	-45°C	transport, instalacja, eksploatacja

4 CYFRA - Maksymalna temperatura pracy

1	60°C	transport, instalacja, eksploatacja
2	90°C	transport, instalacja, eksploatacja
3	105°C	transport, instalacja, eksploatacja
4	120°C	transport, instalacja, eksploatacja
5	150°C	transport, instalacja, eksploatacja
6	250°C	transport, instalacja, eksploatacja
7	400°C	transport, instalacja, eksploatacja



dystributor

Plastec Sp. z o.o. siedziba: 53-304 Wrocław, ul. Sanocka 3/12
biuro i magazyn: 55-010 Święta Katarzyna, ul. Główna 10
tel./fax (prefix) 71 336.77.93

www.plastec.com.pl; e-mail: plastec@plastec.com.pl